

**Mercredi 6 décembre 2023**

**Université Grenoble Alpes**

Salle Jacques Cartier · Maison des langues

PLAN  
D'ACCÈS

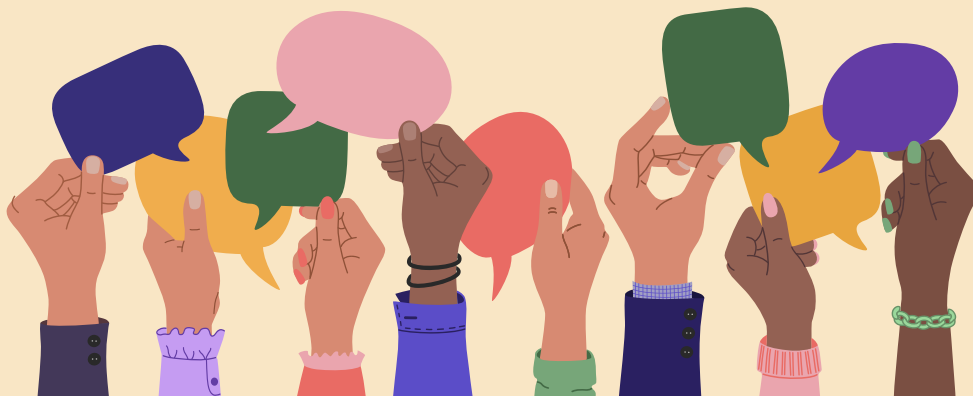


## « LSF, linguistique et enseignement : où en est-on ? »

Exposés d'explorations de recherche, d'innovations pédagogiques, de témoignages et de questionnements à partir de démarches et de pratiques de terrains

Présence d'interprètes LSF/français sur toute la journée

**Inscription gratuite mais obligatoire** [Cliquez ici](#)



**Présentation  
en LSF**



La journée sera introduite par Eliane Barrero, présidente d'honneur de la journée et inclura la participation de Marion Kobylanski et Agnès Millet, autrices de l'ouvrage « *LSF, grammaire pratique – Comprendre, enseigner, apprendre* » paru en août 2023, à UGA Editions et de Olivier de Langhe, adaptateur en LSF des éléments principaux de l'ouvrage (CapLiPé LSF).

Jean-Louis Brugeille sera présent en tant que grand témoin de la journée.

Le colloque de Bordeaux « *Langue des signes, grammaire et iconicité* » qui s'est tenu les 2 et 3 décembre 2022 a fait naître bien des interrogations sur les liens entre enseignement de la LSF et enseignement de sa grammaire. Cette journée d'étude est une première rencontre pour favoriser l'émergence de quelques réponses à ces questions.

Après de longs tâtonnements et de nombreuses luttes, la reconnaissance officielle de la LSF en 2008, a nécessité de s'interroger de façon plus précise sur son enseignement. Des cadres et des diplômes institutionnels donnent de nombreuses pistes : création du CAPES de LSF en 2009 ; Diplôme de Compétence en Langue depuis décembre 2010 ; CECRL adapté à la LSF en 2010, et son volume complémentaire 2018 lui consacre une place importante, remaniement des programmes de l'Éducation Nationale en 2020 pour un enseignement de la maternelle à la terminale. Son enseignement poursuit ainsi le chemin de tout enseignement d'une langue vivante : variété des publics-apprenants (sourds, entendants, collégiens, lycéens, étudiants souhaitant devenir enseignant de LSF, adultes), variétés des contextes (monolingue LSF, bilingue français/LSF, associatifs, universitaires), variétés des méthodes/outils/supports, variétés des ancrages théoriques.

L'objectif de cette journée d'étude est de faire un point sur l'enseignement de la LSF et plus spécifiquement d'interroger la place de la linguistique de la LSF dans cet enseignement : comment s'enseigne la linguistique de la LSF ? avec quelles progressions ? quel volume horaire y consacrer ? quel métalangage utiliser ? quel(s) support(s) ? Quel(s) moteurs et/ou quel(s) obstacle(s) sont rencontrés par les apprenants mais aussi par les enseignants ? ...

À travers les différentes interventions de la journée, il s'agira de croiser les points de vue et les expériences d'enseignants, de formateurs et de linguistes autour de leurs pratiques et questionnements, et surtout de proposer des espaces d'échanges permettant d'alimenter et d'approfondir la réflexion sur la place de la linguistique de la LSF dans son enseignement.

## PARTICIPANTS DE LA JOURNÉE

Eliane Barrero ; Moez Beddai ; Jean-Louis Brugeille ; Olivier De Langhe ; Charly Gibelind ; Marion Kobylanski ; Agnès Millet.

D'autres interventions sont en cours de confirmation.

Le temps des interventions est environ d'une heure (25-30 min pour les intervenants et 25-30 min d'échange avec la salle) ; l'objectif étant d'inscrire la journée dans un espace de partage et d'échanges de pratiques.

## PROGRAMME DÉTAILLÉ

À venir.

## RAPPEL

Inscription gratuite mais obligatoire ici, merci.